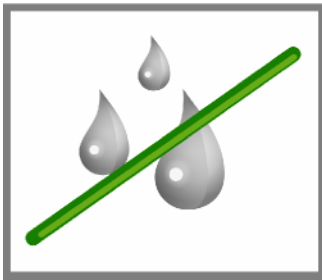
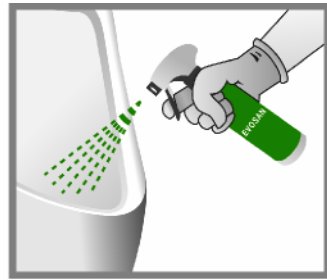


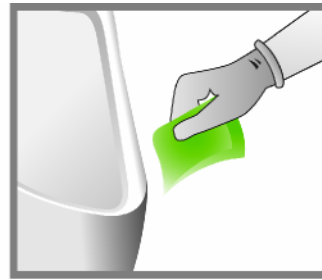
Manutenzione e sostituzione della Valvola



Non pulire con acqua.

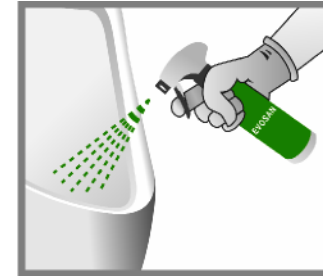


Spruzzare con EVOSAN
Come pulizia quotidiana.



Utilizzando un panno di
Carta rimuovere periodicamente-
particelle e oggetti estranei.

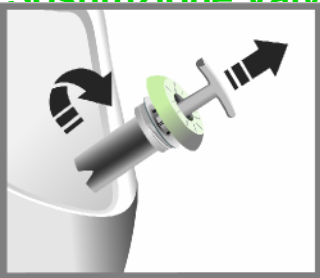
Manutenzione



Spruzzare l'orinatoio con
EVOSAN. Non strofinare
successivamente.

Pulire periodicamente
l'orinatoio con EVOSAN e
sostituire la Valvola in
base al tasso di utilizzo
dell'orinatoio (circa tre
volte all'anno) previene
l'intasamento dello scarico
e la formazione di depositi
calcarei.

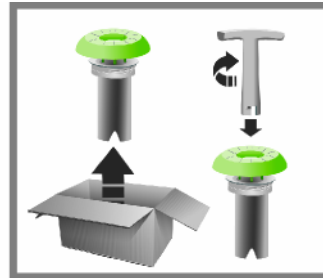
Sostituzione Valvola



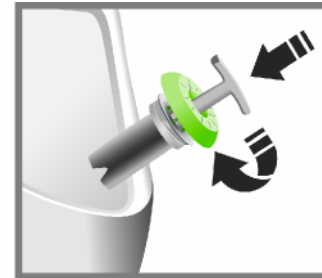
Inserire la Chiave di
manutenzione nella Valvola.
Ruotare leggermente in senso
orario per svitare la Valvola
dall'Adattatore



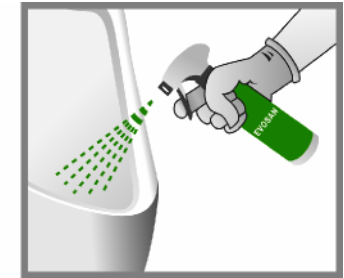
Gettare la Valvola come
normale rifiuto.



Con un leggero tocco in
senso orario, inserire la
Chiave di manutenzione
nella nuova Valvola



Usando la Chiave di
manutenzione avvitare la
valvola in senso orario
nell'Adattatore finché la valvola
combaci perfettamente.



Spruzzare l'orinatoio
con EVOSAN.
Successivamente non
strofinare.