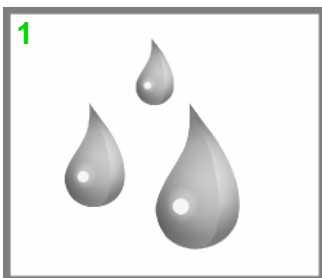
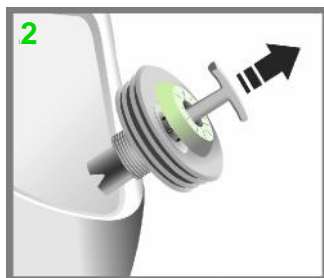


Sostituzione dell'Adattatore



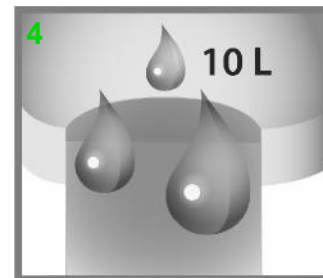
1
Risciacquare la valvola con acqua.



2
Usando la Chiave di manutenzione rimuovere la Valvola Chiave e l'adattatore insieme (non svitare la valvola separatamente).

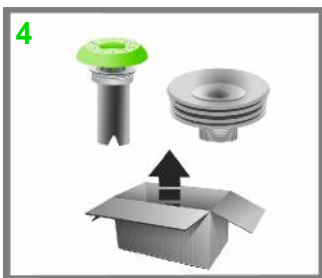


3
Gettare la Valvola Chiave e l'Adattatore come normale rifiuto



4
Risciacquare lo scarico con acqua.

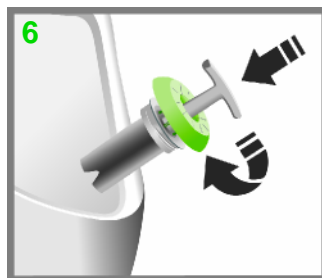
L'Adattatore dovrebbe essere sostituito ogni 2 o 3 anni, stessa tempistica per la quale si raccomanda un'ispezione e pulizia della tubazione di scarico.



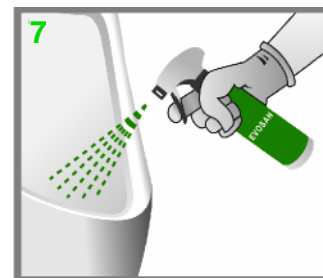
4
Prendere un nuovo Adattatore e Valvola Chiave dal SET Adattatore



5
Posizionare il nuovo Adattatore nello scarico aprendo e premendolo dentro finchè la testa del coperchio in plastica sia circa 2 mm sotto il bordo dell'apertura.



6
Avvitando leggermente in senso orario introdurre la Chiave di Manutenzione nella nuova Valvola Chiave. Avvitare la Valvola Chiave in senso orario nell'adattatore fino a quando la valvola si appoggia perfettamente.



7
Spruzzare l'urinatoio con EVOSAN senza strofinare.

SET Adattatore Codici Articolo

- 200 000 - SET Adattatore Ernst-Rinnen
- 201 000 - SET Adattatore Ernst-Becken
- 202 000 - SET Adattatore Falcon
- 203 000 - SET Adattatore Geberit
- 204 000 - SET Adattatore Hellbrock
- 205 000 - SET Adattatore Uridan
- 206 000 - SET Adattatore Urimat